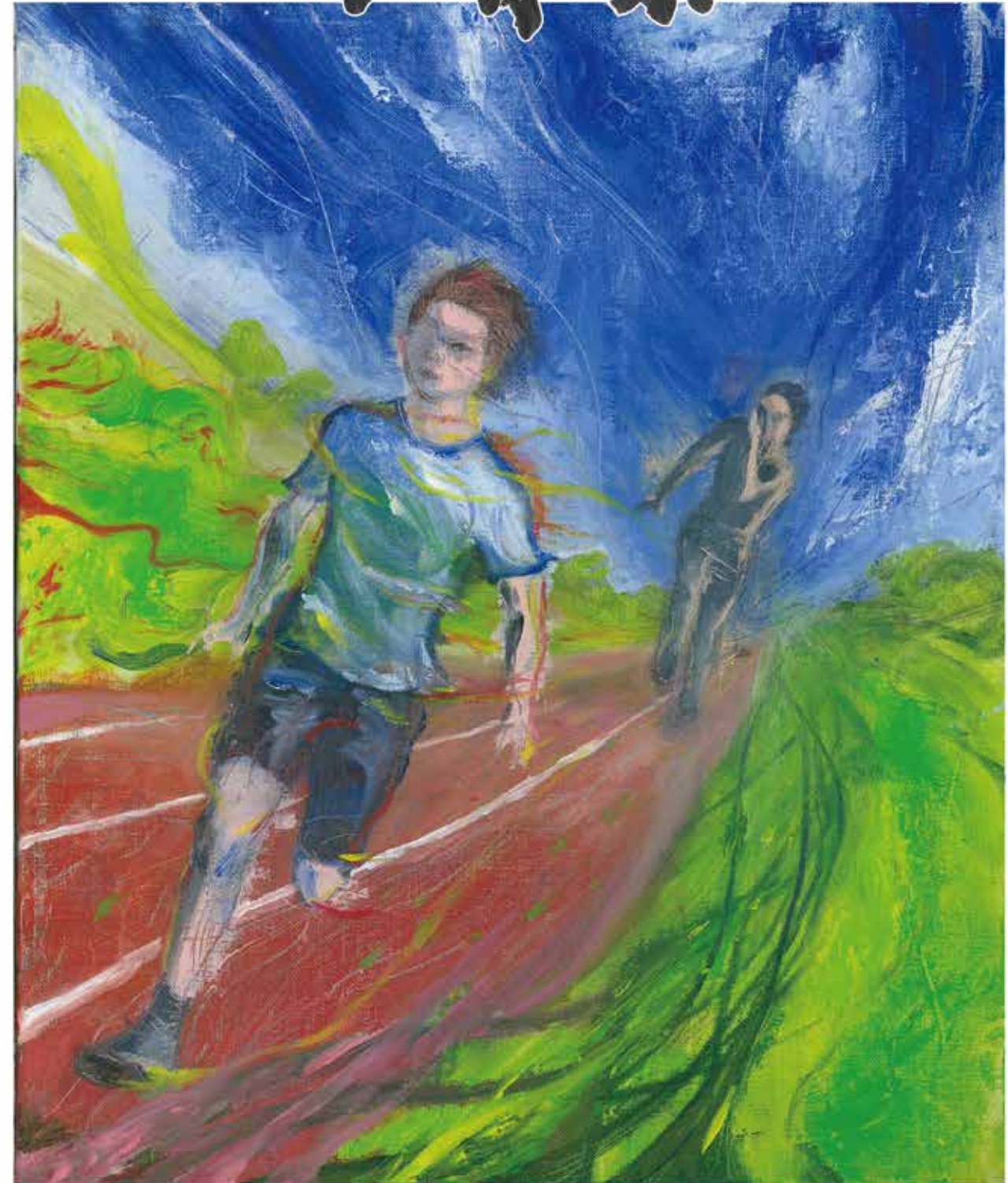


第六十五回 体育祭

五月十四日
雨天順延



駒場東邦校歌

北川冬彦作詞 高田三郎作曲

- | | | |
|---|---|--|
| <p>1. 気高い富士の嶺 遠くにのぞむ このうるわしい空の下 濺刺と濺刺と 青春の夢うち交わし 身うちに溢れる 感激の波 きよい心の若者われら おお日々に 日日に陸もう たのしい学舎 われらが母校</p> | <p>2. 外苑の森は 静かにめぐる 親しみぶかい窓の内 懸命に懸命に 科学文化の粋あおぎ 世界の進歩に あずかるために たかい希望の若者われら おお日々に 日日に励もう かがやく学舎 われらが母校</p> | <p>3. 麓のつらなる 大都市の渦 わき立ちこめる霧の中 堅実に堅実に 光る理想をひた目指し 一足一足 足もと固め 巖の意志の若者われら おお日々に 日日に進もう われらの誇り 駒場東邦</p> |
|---|---|--|

体育祭に寄せて

行政委員長 庭野元道

変わるものを探せば
数えきれないが
継承されるは変化し続ける伝統
恐れずに挑め
新たな勝利はその先にある

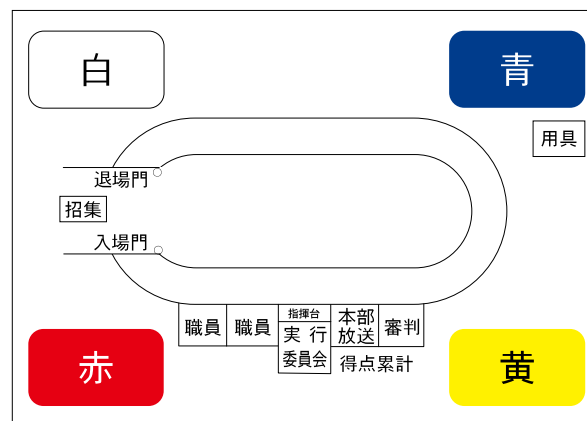
体育祭実行委員長 佐々木 智 章

3年ぶりの
全校生徒での
伝統の体育祭
筋肉に力を込め
魂をぶつけあい
掴め栄光を

【学校案内図】



【会場案内図】



駒場東邦中学高等学校

第65回体育祭 プログラム

【各色責任者】() R

| | | | | | | | |
|---------|------------|---------|------------|------|--|--|--|
| 〔白組〕 | | | | 〔赤組〕 | | | |
| 団 長 | 堀井義記 (62) | 団 長 | 加来崇泰 (64) | | | | |
| 副 団 長 | 井出秀音 (64) | 副 団 長 | 黒澤瑛暉 (65) | | | | |
| 応 援 団 長 | 牧野 巧 (65) | 応 援 団 長 | 大西一史 (61) | | | | |
| 副 援 団 長 | 太田昌明 (62) | 副 援 団 長 | 小野颯太 (65) | | | | |
| エ ー ル | 並川 暎 (63) | エ ー ル | 丸山晴己 (64) | | | | |
| デ コ レ | 土屋龍斗 (63) | デ コ レ | 柴田直甫 (62) | | | | |
| 会 計 | 井坂賢真 (62) | 会 計 | 飯塚隆太 (62) | | | | |
| 〔黄組〕 | | | | 〔青組〕 | | | |
| 団 長 | 北村太一 (64) | 団 長 | 武居泰生 (63) | | | | |
| 副 団 長 | 櫻井舜太郎 (61) | 副 団 長 | 棚澤綾仁 (63) | | | | |
| 応 援 団 長 | 森本直樹 (65) | 応 援 団 長 | 花房玄一 (64) | | | | |
| 副 援 団 長 | 永松大明 (62) | 副 援 団 長 | 牧野知義 (61) | | | | |
| エ ー ル | 山下太郎 (61) | エ ー ル | 服部恭大 (64) | | | | |
| デ コ レ | 嘉津大樹 (64) | デ コ レ | 森田 匠 (64) | | | | |
| 会 計 | 松本祐樹 (63) | 会 計 | 高橋 奏良 (61) | | | | |

【大会役員】() R

| | | | |
|--------|-------------|--------|--------------|
| 実行委員長 | 佐々木 智章 (54) | 行政委員長 | 庭野 元道 (55) |
| 同 副 | 岸 孝太郎 (52) | 同 副 | 岡田 悠汰 (54) |
| 広 報 | 伊藤 稜稀 (54) | 同 副 | 市川 大智 (33) |
| 庶 務 | 田口 知樹 (52) | 体育部長 | 佐々木 智章 (54) |
| 同 | 安部 卓磨 (54) | 同 副 | 岸 孝太郎 (52) |
| 同 | 秋田 裕登 (53) | 中学 審判長 | 中 嶋 隆太郎 (61) |
| 投票 集計 | 折原 康征 (53) | 高校 審判長 | 見崎 太郎 (64) |
| 用 具 | 瀧川 修大 (55) | 同 副 | 下西 海里 (53) |
| 招集 誘導 | 伊藤 裕哉 (51) | プラスバンド | 齋藤 真太郎 (55) |
| 美 化 | 松本 理求 (53) | 装 飾 | 桂 島 悠 (51) |
| 放 送 | 高橋 航 (54) | 救 護 | 岡田 佑樹 (55) |
| ポスター | 桂島 悠 (51) | 風 紀 | 諸星 航大 (55) |
| ポスター文字 | 国府田 大喜 (51) | 得点 累計 | 岡田 悠汰 (54) |
| | | 得点 掲示 | 米 津 煌太郎 (54) |

【得点基準】

| | 1位 | 2位 | 3位 | 4位 | 5位 | 6位 | 7位 | 8位 | 9位以下 |
|-------|----|----|----|----|----|----|----|----|------|
| A | 65 | 50 | 35 | 20 | | | | | |
| B | 40 | 30 | 20 | 10 | | | | | |
| C | 50 | 45 | 40 | 35 | | | | | |
| D | 60 | 50 | 40 | 30 | | | | | |
| E | 30 | 25 | 20 | 15 | | | | | |
| F | 10 | 9 | 8 | 7 | | | | | |
| G (高) | 15 | 13 | 11 | 9 | 7 | 5 | 4 | 3 | 2 |
| G (中) | 10 | 7 | 5 | 3 | 2 | 2 | 2 | 2 | 2 |

【過去の優勝チーム】

| | | |
|--------------|-----|-----|
| 第1回 (1958年) | 白 | 組 |
| 第2回 (1959年) | 白 | 組 |
| 第3回 (1960年) | 赤 | 組 |
| 第4回 (1961年) | 黄 | 組 |
| 第5回 (1962年) | 雨赤 | 天中組 |
| 第6回 (1963年) | 赤 | 組 |
| 第7回 (1964年) | 赤 | 組 |
| 第8回 (1965年) | 青 | 組 |
| 第9回 (1966年) | 青 | 組 |
| 第10回 (1967年) | 青 | 組 |
| 第11回 (1968年) | 青 | 組 |
| 第12回 (1969年) | 青 | 組 |
| 第13回 (1970年) | 青 | 組 |
| 第14回 (1971年) | 青 | 組 |
| 第15回 (1972年) | 黄・白 | 組 |
| 第16回 (1973年) | 白 | 組 |
| 第17回 (1974年) | 黄 | 組 |
| 第18回 (1975年) | 赤 | 組 |
| 第19回 (1976年) | 赤 | 組 |
| 第20回 (1977年) | 赤 | 組 |
| 第21回 (1978年) | 赤 | 組 |
| 第22回 (1979年) | 赤 | 組 |
| 第23回 (1980年) | 赤 | 組 |
| 第24回 (1981年) | 黄 | 組 |
| 第25回 (1982年) | 黄 | 組 |
| 第26回 (1983年) | 黄 | 組 |
| 第27回 (1984年) | 青 | 組 |
| 第28回 (1985年) | 黄 | 組 |
| 第29回 (1986年) | 赤 | 組 |
| 第30回 (1987年) | 赤 | 組 |
| 第31回 (1988年) | 赤 | 組 |
| 第32回 (1989年) | 白 | 組 |
| 第33回 (1990年) | 白 | 組 |
| 第34回 (1991年) | 赤 | 組 |
| 第35回 (1992年) | 黄 | 組 |
| 第36回 (1993年) | 黄 | 組 |
| 第37回 (1994年) | 黄 | 組 |
| 第38回 (1995年) | 黄 | 組 |
| 第39回 (1996年) | 黄 | 組 |
| 第40回 (1997年) | 黄 | 組 |
| 第41回 (1998年) | 黄 | 組 |
| 第42回 (1999年) | 赤 | 組 |
| 第43回 (2000年) | 黄 | 組 |
| 第44回 (2001年) | 赤 | 組 |
| 第45回 (2002年) | 黄 | 組 |
| 第46回 (2003年) | 赤 | 組 |
| 第47回 (2004年) | 黄 | 組 |
| 第48回 (2005年) | 青 | 組 |
| 第49回 (2006年) | 青 | 組 |
| 第50回 (2007年) | 黄 | 組 |
| 第51回 (2008年) | 赤 | 組 |
| 第52回 (2009年) | 青 | 組 |
| 第53回 (2010年) | 青 | 組 |
| 第54回 (2011年) | 赤 | 組 |
| 第55回 (2012年) | 赤 | 組 |
| 第56回 (2013年) | 赤 | 組 |
| 第57回 (2014年) | 黄 | 組 |
| 第58回 (2015年) | 黄 | 組 |
| 第59回 (2016年) | 赤 | 組 |
| 第60回 (2017年) | 黄 | 組 |
| 第61回 (2018年) | 白 | 組 |
| 第62回 (2019年) | 青 | 組 |
| 第63回 (2019年) | 中 | 組 |
| 第64回 (2021年) | 中 | 組 |
| 第65回 (2022年) | ? | 組 |

出席調査 (8:10)

生徒整理

I. 開 会 式 (8:30 ~)

ファンファーレ

- | | | |
|----------|------------|---------|
| 1. 校旗入場 | 4. 学校長挨拶 | 7. 選手宣誓 |
| 2. 開会宣言 | 5. 行政委員長挨拶 | 8. 団長握手 |
| 3. 優勝盃返還 | 6. 競技上の注意 | |

II. 準備体操

III. 競 技

— 午前部 —

— 午後部 —

- | | |
|--------------------------|------------------------|
| 1. 100m 競走 (F) 中学選抜 | 11. エールの交歓・投票 (C) |
| 2. 障害物競走 (B) 高校三年 | 12. 200m 競走 (F) 高校選抜 |
| 3. 4人5脚 (B) 中学二年 | 13. この橋渡るべからず (B) 中学二年 |
| 4. 俵かつぎ (B) 高校一年 | 14. 棒引き (B) 高校一年 |
| 5. 1500m 競走 (G) 中高選抜 | 15. 大井川渡し (B) 高校三年 |
| 6. 綱引き (B) 中学一年 | 16. 4人5脚 (B) 中学三年 |
| 7. カングルー競走 (中学) (B) 中学三年 | 17. 旋風 (B) 高校二年 |
| 8. カングルー競走 (高校) (B) 高校二年 | 18. 輪抜け競走 (B) 中学一年 |
| 9. 400m リレー (E) 中学選抜 | 19. 色対抗混合リレー (D) 中高選抜 |
| 10. 800m リレー (E) 高校選抜 | |

— 〔昼休み〕 —

IV. 高校生整理

整理体操

V. 閉 会 式

- | | | |
|-------------|----------|---------|
| 1. 成績発表 | 3. 学校長挨拶 | 5. 閉会宣言 |
| 2. 賞状・優勝盃授与 | 4. 校旗退場 | 6. 選手退場 |

組 合 せ

